

Sewundso.de – Nähanleitung: Buxe (M)

Material:

40 x 140cm Jersey
Einziehgummi (2cm) ca. 65cm
4,5cm x 70cm Bündchen (Schlauchware)

Zuschnitt:

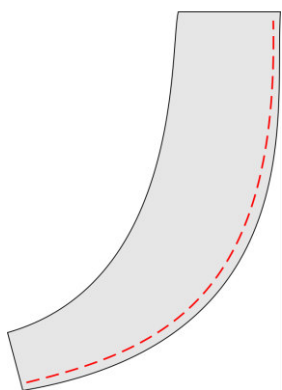
2x Vorderhose gegengleich
1x Hinterhose im Bruch
2x Einsatz gegengleich

Außerdem wird noch ein Einziehgummi von ca. 63-65cm Länge benötigt. Ich nutze gerne 2cm hohes Einziehgummi. Damit das Bündchen das Gummi vollständig bedeckt schneide ich das Bündchen doppelt so hoch wie das Gummi + 0,5cm zu (bei 2cm Einziehgummi also 4,5cm).

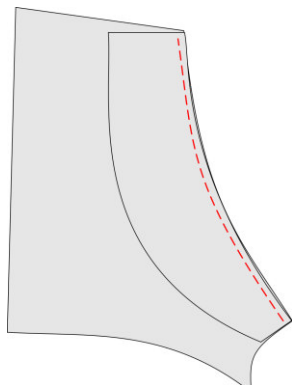
Nähen:

Anmerkung: Alle Nähte werden mit einem elastischen Stich genäht, z.B. Zickzack, Dreifach-Zickzack, Overlock....

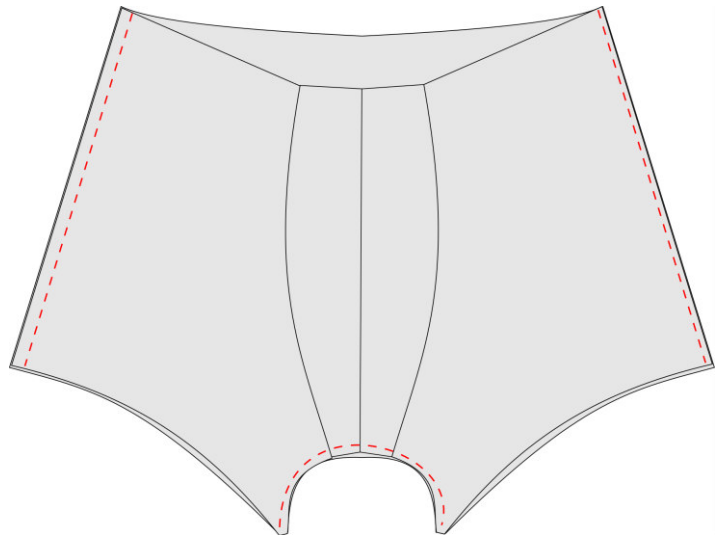
Für einen hohen Tragekomfort verzichte ich gerne auf Innennähte. Mit der Overlock lassen sich Covernähte ganz einfach nachahmen, indem die beiden Stoffstücke links auf links mit der Overlock zusammengenäht und die Naht im Anschluss auf eine Seite geklappt und mit der Nähmaschine mit dem Gradstich knappkantig festgesteppt wird.



Als erstes werden die beiden Einsatzteile an der langen Kante zusammengenäht. Dann wird der Einsatz an das Vordeteil genäht, Vorder- und Hinterhose an den Seiten zusammengenäht und die Schrittnaht geschlossen.



Die Beinsäume werden doppelt um 1cm umgeklappt und festgenäht, das Einziehgummi zu einem Ring geschlossen, das Bündchen um das Gummi gelegt und an den Bund genäht.



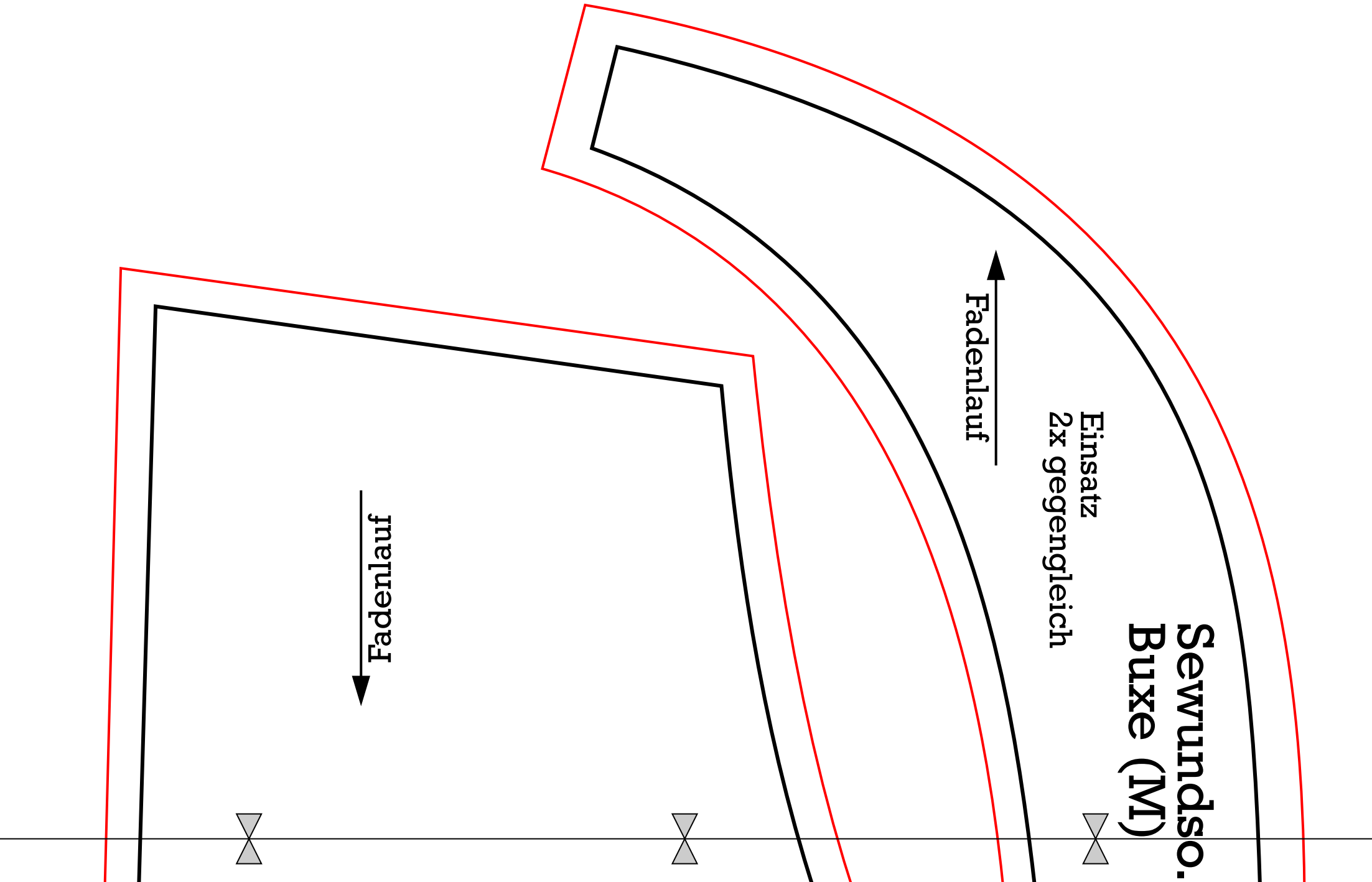
Tip: ich klappe dafür das Messer von der Overlock weg damit das Gummi nicht beschädigt wird und steppe im Anschluss gerne noch einmal die Nahtzugabe des Bundes fest.

Sewundso. Buxe (M)

Einsatz
2x gegengleich

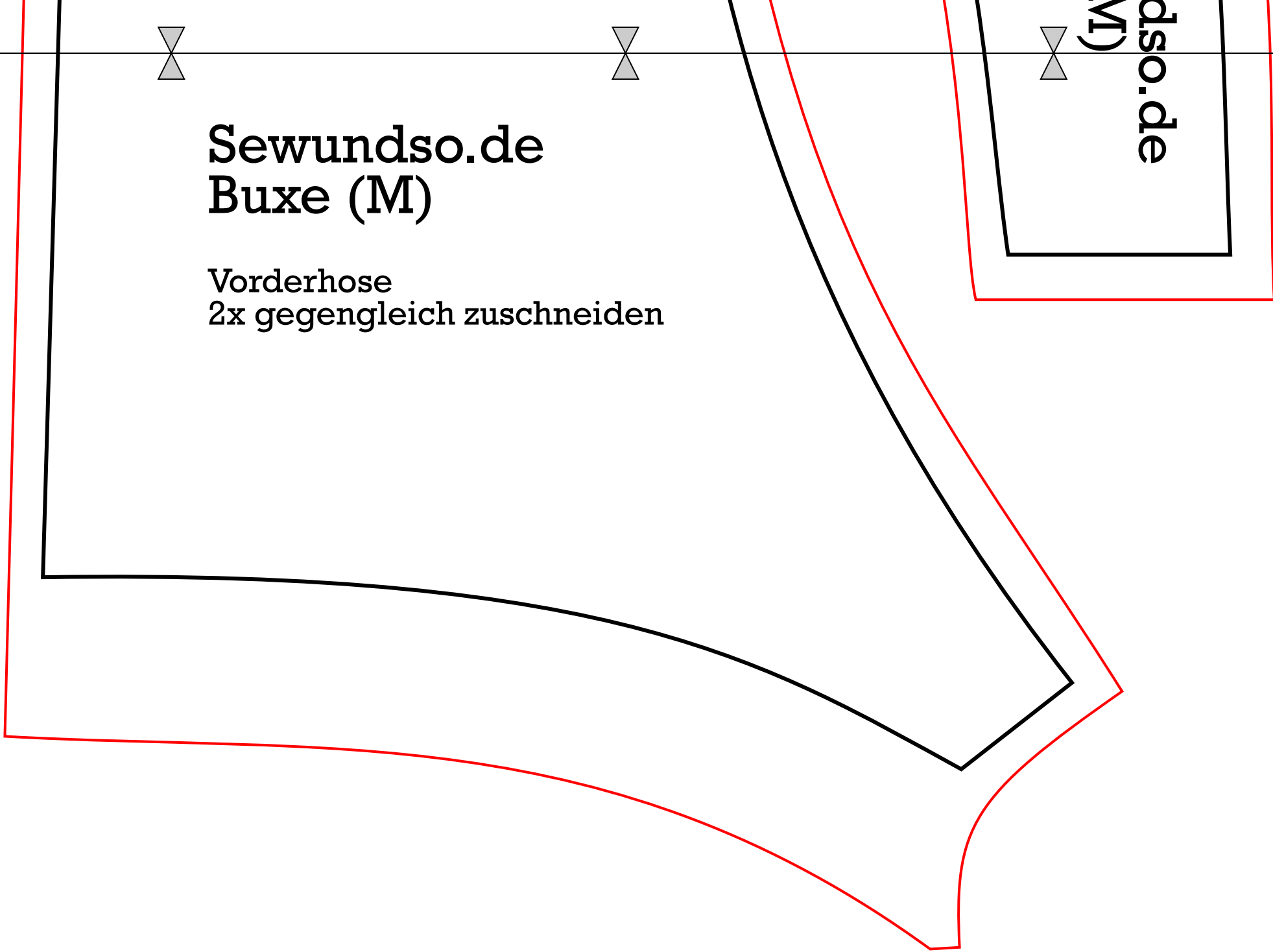
Fadenlauf 

Fadenlauf 



**Sewundso.de
Buxe (M)**

Vorderhose
2x gegengleich zuschneiden



**dsso.de
(M)**

hinter Mitte/Stoffbruch/Fadenlauf

Sewundso.de
Buxe (M)

Hinterhose
1x im Bruch zuschneiden

f



hinter Mitte/Stoffbruch/Fadenlauf

